

INFORME INTEGRADO 2023



# NUESTRA TRANSICIÓN

— *Acelerando*

# SU TRANSICIÓN



 Séché

## PALABRAS DEL DIRECTOR GENERAL

 **Mirar al futuro  
con confianza y compromiso».**

Séché Environnement, actor innovador en la gestión de residuos, continúa desarrollándose en el campo de la economía circular y la descarbonización. Gracias a sus actividades al servicio del medio ambiente, el Grupo contribuye a la preservación de los recursos naturales, el clima y la biodiversidad, al tiempo que genera valor para sus clientes, tanto del sector público como del privado. El sector de la gestión de residuos está en el centro de la transición hacia una economía circular. Es por eso que además de responder a la obligación de controlar la peligrosidad de los residuos y reducir la contaminación, se suma la necesidad de aprovecharlos, es decir, de convertirlos en un recurso en forma de “materia prima secundaria” o de “energía”.

Las soluciones en economía circular, desarrolladas por Séché Environnement, complementan estas actividades históricas. El establecimiento de circuitos energéticos locales (vapor, electricidad, agua caliente) permiten reducir la huella de carbono de la industria, el sector terciario y/o residencial. El reciclaje y la regeneración permiten sustituir las materias primas vírgenes de alto impacto medioambiental por materiales reciclados y/o regenerados.



Las actividades de descontaminación y rehabilitación de terrenos industriales baldíos también reducen el impacto de la contaminación histórica y ayudan a preservar la biodiversidad al evitar el uso de tierras naturales o agrícolas.

Ante un entorno cada vez más dinámico, Séché Environnement continúa su crecimiento interno y externo, amplía su oferta y extiende su cobertura geográfica. Este año, el Grupo incorporó nuevas tecnologías, como las asociadas al ciclo del agua industrial. A nivel internacional, las nuevas adquisiciones estratégicas, en Italia, Perú y Namibia, fortalecen nuestra experiencia como especialistas en residuos peligrosos y nuestra posición como operador de referencia para los clientes industriales en estas regiones.

Aprovechando la alineación de sus actividades con la taxonomía verde europea, Séché Environnement brinda a sus clientes industriales y/o públicos una oferta local que responde a la mayoría de los retos de sostenibilidad medioambiental.

Nuestro posicionamiento en los sectores estratégicos de la economía circular nos permite mirar al futuro con confianza y compromiso.

**Maxime Séché**  
Director general

A handwritten signature in black ink, consisting of stylized letters 'MS' followed by a period.



## **RESUMEN**

### **SÉCHÉ ENVIRONNEMENT**

**P.4**

### **EJES DE SOLUCIONES PARA LA TRANSICIÓN**

#### **01. ENERGÍA Y CLIMA**

**P.13**

#### **02. ECONOMÍA CIRCULAR**

**P.16**

#### **03. EL CICLO DEL AGUA**

**P.19**

#### **04. CONTROL DE RIESGOS Y PELIGROSIDAD**

**P.22**

#### **05. BIODIVERSIDAD**

**P.25**

### **RESUMEN DE NUESTRAS ACCIONES LOCALES**

**P.28**

**CIFRAS CLAVE**

**P.30**

**COMPROMISOS EXTRAFINANCIEROS**

**P.31**

# EL GRUPO **SÉCHÉ ENVIRONNEMENT**

Con fundamentos sólidos, arraigados en el ADN del grupo familiar, Séché Environnement, muestra un crecimiento constante y se compromete en la transición ecológica con una ambición cada vez mayor. Su desempeño prepara el camino hacia nuevos objetivos para 2026, en particular en la lucha contra el cambio climático, la conservación de la biodiversidad y la preservación de los recursos.



**+ 1 000 millones de euros**

Los ingresos **aumentaron más de un 13 % en 2023 respecto a 2022**

**PRESENTE EN 16 PAÍSES**

**+ 6 000 EMPLEADOS**  
de los cuales más de 2900 se encuentran en Francia

**3 FINANCIAMIENTOS SOSTENIBLES**  
indexados según criterios de ESG\*

**70 % DE INGRESOS ALINEADOS**  
a la taxonomía verde (84 % de ingresos elegibles)

*Objetivos de Desarrollo Sostenible a los que contribuye el Grupo:*



# MODELO DE NEGOCIO

Innovar en favor de la transición ecológica está en el centro del modelo de negocio de Séché Environnement. Los recursos del Grupo están orientados a la mitigación del cambio climático, el uso responsable de los recursos, la reutilización y la conservación de la biodiversidad. Siendo las mujeres y los hombres de Séché Environnement quienes hacen posible este posicionamiento único.



Changé (Francia)



Séché Environnement es una empresa familiar con valores sólidos.

Este modelo permite la inversión a largo plazo en herramientas e innovación al servicio de la transición ecológica.



## NUESTROS RECURSOS NUESTRA IDENTIDAD

- **CAPITAL HUMANO**
  - 6 169 empleados, 2908 en Francia
  - Referente en economía circular y valorización de residuos
- **CAPITAL INTELECTUAL**
  - 24 patentes vigentes en 2023 desarrolladas por I+D
- **GOBERNANZA**
  - Grupo industrial francés con **gobierno corporativo familiar** desde hace más de 35 años
- **MEDIO AMBIENTE Y TERRITORIO**
  - Presencia arraigada en el territorio de **16 países**: en Francia y **en el extranjero**
- **DESARROLLO ECONÓMICO**
  - 1 013.5 millones de euros de ingresos contributivos
  - + 10,2% anual durante 5 años con una dinámica de crecimiento orgánico externo

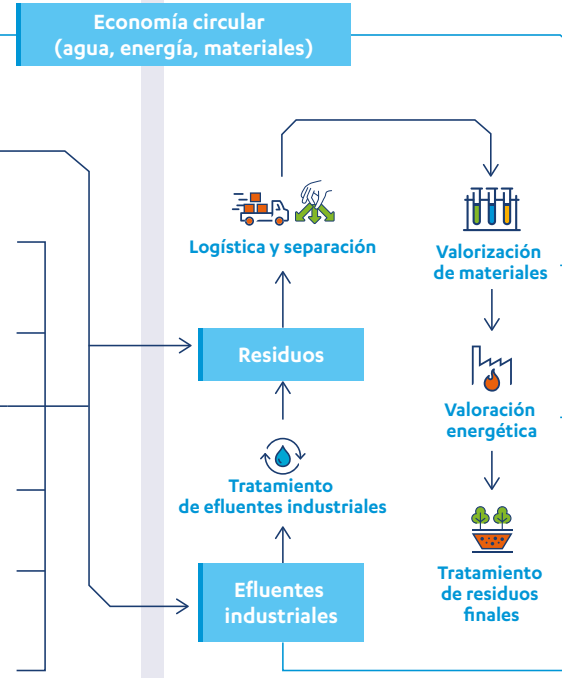


## NUESTRA OFERTA INTEGRADA PARA LA INDUSTRIA Y LOS ORGANISMOS PÚBLICOS

### NUESTROS SERVICIOS A LA MEDIDA

- Instalaciones industriales y organismos públicos
- Limpieza química
- Saneamiento
- Descontaminación
- Respuesta a emergencias
- Gestión delegada de residuos
- Ciclo del agua industrial

### NUESTRAS HERRAMIENTAS INDUSTRIALES Y TECNOLÓGICAS



## CÓMO CREAMOS VALOR

- **ECONOMÍA CIRCULAR**
  - 19 nuevos productos y procesos desarrollados
  - 37 358 toneladas regeneradas
  - 243 ktCO<sub>2</sub>eq de GEI asociados evitados
- **ENERGÍA BAJA EN CARBONO**
  - Producción de 1 242 GWh en energías renovables y energía recuperada
  - 148 ktCO<sub>2</sub>eq de GEI asociados evitados
- **GESTIÓN DE LA PELIGROSIDAD**
  - 21 509 toneladas de DASRI (residuos hospitalarios y biocontaminados) sometidas a operaciones de tratamiento o desinfección
- **GESTIÓN DEL CICLO DEL AGUA INDUSTRIAL**
  - 245 400 m<sup>3</sup> de agua reciclada
- **BIODIVERSIDAD**
  - 2 200 000 m<sup>2</sup> de superficies descontaminadas desde 2019
  - 30 instalaciones hacen parte del ciclo Act4Nature

ECONOMÍA CIRCULAR

GESTIÓN DE LA PELIGROSIDAD

SERVICIOS MEDIOAMBIENTALES

Séché Environnement es uno de los únicos actores franceses que ofrece una oferta integrada de servicios medioambientales, desde la prevención de riesgos industriales hasta la valorización y el tratamiento de todo tipo de residuos.



## ECONOMÍA CIRCULAR Y DESCARBONIZACIÓN DE LA ECONOMÍA

**34 %** de los ingresos contributivos\*

### → RECICLAJE Y VALORIZACIÓN DE MATERIALES

- Separación y reagrupación de residuos.
- Reciclaje químico de residuos peligrosos.
- Regeneración de elementos químicos o fabricación de moléculas de interés a la medida.
- Valorización de todo tipo de residuos no peligrosos (metales, madera, cenizas de fondo, tierra, etc.).

### → CIRCUITOS DE ENERGÍA LOCAL

- Producción de vapor o electricidad en las instalaciones de gestión de residuos.
- Producción de electricidad o calor a partir de biogás generado naturalmente a partir de residuos almacenados.
- Producción de calor mediante valorización de combustibles sólidos recuperados (CSR).



## GESTIÓN DE LA PELIGROSIDAD

**21 %** de los ingresos contributivos\*

### → DESCONTAMINACIÓN

- Gestión de residuos hospitalarios y biocontaminados.
- Tratamiento físico-químico de residuos líquidos minerales y orgánicos peligrosos, ya sean contaminantes o nocivos.

### → TRATAMIENTO

- Tratamiento térmico de residuos para neutralización y reducción de su peligrosidad.
- Disposición final en depósito de seguridad para los residuos que no se pueden aprovechar (residuos finales).



## SERVICIOS

**45 %** los ingresos contributivos\*

### → SERVICIOS MEDIOAMBIENTALES

- Descontaminación, desmantelamiento, gestión de riesgos y rehabilitación de instalaciones y terrenos industriales abandonados.
- Respuesta a emergencia medioambiental: asegurar las áreas impactadas, contener la contaminación y controlar los riesgos ambientales.
- Mantenimiento de instalaciones y redes de saneamiento.

### → SERVICIOS PARA GRANDES CUENTAS

- Gestión delegada de las actividades de gestión de residuos con un objetivo de rendimiento económico y medioambiental.
- Mantenimiento industrial y descontaminación de procesos mediante limpieza química, térmica y soplado a vapor.
- Gestión y tratamiento de efluentes industriales: diseño, construcción y explotación de instalaciones de tratamiento.

\* Al 31/12/2023

Los tres ejes de actividad del Grupo sirven a la transición ecológica de sus clientes en Francia y en todo el mundo. Cada uno de ellos desarrolla **su propia dinámica de crecimiento creando al mismo tiempo sinergias**, como es el caso de las actividades de servicios que permiten, por ejemplo, abastecer nuestras instalaciones de valorización de residuos.

# INSTALACIONES

El profundo conocimiento de los territorios de intervención posiciona a Séché Environnement como proveedor de soluciones integrales locales, tanto en Francia como a nivel internacional.

Son 6100 los empleados que trabajan a diario para acelerar la transición ecológica de los clientes del Grupo.



**+ 120 instalaciones**  
**16 países**



## ECONOMÍA CIRCULAR Y DESCARBONIZACIÓN DE LA ECONOMÍA

### → RECICLAJE Y VALORIZACIÓN DE MATERIALES

- All'chem (Francia) ◆
- DRIMM (Francia) ●
- Furia (Italia) ◆
- Interwaste (Sudáfrica) ● ◆
- Mecomer (Italia) ◆
- Moz Environmental (Mozambique) ● ◆
- Opale Environnement (Francia) ●
- Rent-A-Drum (Namibia) ● ◆
- Séché Eco-Industries (Francia) ● ◆
- Séché Eco-Services (Francia) ●
- Séché Environnement Ouest (Francia) ●
- Sotrefi (Francia) ◆
- Speichim Processing (Francia) ◆
- UTM (Alemania) ◆
- Trédi (Francia) ◆
- Triadis Service (Francia) ◆
- Valls Química (España) ◆

### → CIRCUITOS DE ENERGÍA LOCAL

- Alcea (Francia) ●
- DRIMM (Francia) ●
- Gabarre Energies (Francia) ●
- Mo'UVE (Francia) ●
- Opale Environnement (Francia) ●
- Séché Eco-Industries (Francia) ● ◆
- Séché Environnement Ouest (Francia) ●
- Sénerval (Francia) ●
- Trédi (Francia) ◆
- Triadis Service (Francia) ◆



Residuos no peligrosos ●



Residuos peligrosos ◆



## GESTIÓN DE LA PELIGROSIDAD

### → DESCONTAMINACIÓN

- Séché Eco-Services (Francia) ● ◆
- Séché Healthcare (Francia) ◆
- Sotrefi (Francia) ◆
- Trédi (Francia) ◆
- Furia (Italia) ● ◆

### → TRATAMIENTO

- DRIMM (Francia) ●
- Ibertredi (España) ◆
- Interwaste (Sudáfrica) ● ◆
- Mecomer (Italia) ◆
- Moz Environmental (Mozambique) ● ◆
- Opale Environnement (Francia) ●
- Séché Eco-Industries (Francia) ● ◆
- Séché Environnement Ouest (Francia) ●
- Séché Group Chile (Chile) ◆
- Séché Group Perú (Perú) ◆
- Sem Tredi (México) ◆
- Sotrefi (Francia) ◆
- Trédi (Francia) ◆
- Tredi Argentina (Argentina) ◆
- Triadis Service (Francia) ◆
- UTM (Alemania) ◆



## SERVICIOS

### → SERVICIOS MEDIOAMBIENTALES

- Essac (Perú) ● ◆
- Furia (Italia) ◆
- Séché Assainissement (Francia) ●
- Séché Eco-Services (Francia) ● ◆
- Séché Group Chile (Chile) ● ◆
- Séché Group Perú (Perú) ● ◆
- Séché Urgences Interventions (Francia) ● ◆
- Spilltech (Sudáfrica) ● ◆
- UTM (Alemania) ◆
- Séché Transport (Francia) ● ◆

### → SERVICIOS PARA GRANDES CUENTAS

- Furia (Italia) ◆
- Interwaste (Sudáfrica) ● ◆
- Moz Environmental (Mozambique) ● ◆
- Rent-A-Drum (Namibia) ● ◆
- Séché Assainissement (Francia) ● ◆
- Séché Eco-Services (Francia) ● ◆
- Séché Group Perú (Perú) ● ◆
- Séché Group Chile (Chile) ● ◆
- Séché Traitement des Eaux Industrielles (Francia) ● ◆
- Solarca (España/Mundo) ● ◆

La solidez financiera de la empresa permite importantes inversiones para mejorar las instalaciones industriales y adquirir nuevas filiales. La creación de valor del Grupo beneficia a todos sus grupos de interés, respectivamente: proveedores, empleados, inversionistas, administraciones públicas, etc.



**1 013.5 millones €**

de ingresos contributivos 2023  
**+13 % con respecto a 2022**

**12 000 clientes**  
en Francia

**10 000 clientes**  
internacionales

## Resultados 2023

MILLONES €	2022	2023	VARIACIÓN
Ingresos contributivos	895,3	1 013,5	+13,2 %
Excedente bruto de explotación (EBE)	201,6	217,7	+8,0 %
Resultado de explotación	87,0	91,4	+5,1 %
<b>Beneficio neto (participación del grupo)</b>	<b>47,9</b>	<b>50,0</b>	<b>+4,4 %</b>
Apalancamiento financiero	2,8 x	2,9 x	+0,1 x

### INVERSIÓN

#### EL 10 % DE LOS INGRESOS CONTRIBUTIVOS SE INVIERTE EN HERRAMIENTAS INDUSTRIALES

Las inversiones se centran en mejorar el rendimiento operativo, la salud y seguridad de los empleados, preservar el medio ambiente y anticipar los cambios regulatorios.

### ADQUISICIONES

#### > Rent-A-Drum (Namibia)

Principal actor en el tratamiento de residuos y la economía circular en Namibia.

#### > Furia (Italia)

Plataforma de gestión de residuos peligrosos, en sinergia con herramientas europeas de tratamiento.

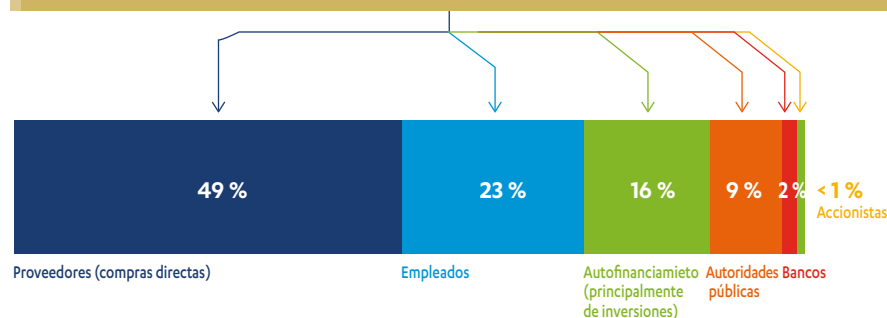
#### > Essac (Perú)

Ampliación de la cobertura de los servicios de respuesta a emergencias.

#### > ARI (Francia)

Servicios de saneamiento y mantenimiento industrial.

### DISTRIBUCIÓN DE LA CREACION DE VALOR EN EL TERRITORIO



La distribución del valor, generado por el modelo industrial familiar de Séché Environnement, se realiza en particular a través de actividades de economía circular y valorización de materiales y energía:

> **proveedores de materiales y de servicios, la mayoría de los cuales proceden de mercados regionales** tanto en Francia como en el extranjero;

> **creación de empleo y competencias** en áreas locales.



## GOBERNANZA CORPORATIVA

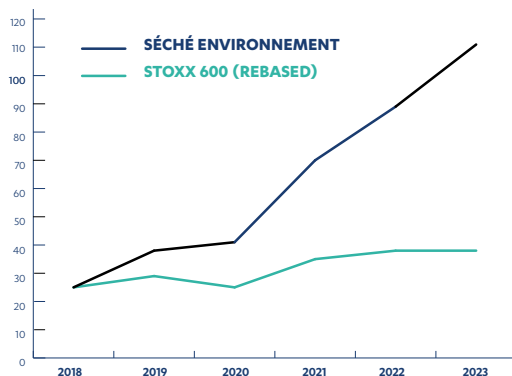
Como empresa familiar, Séché Environnement desempeña un papel esencial en la transición ecológica y aporta capacidad de innovación, arraigo territorial y visión a largo plazo.

Séché Environnement, comprometido con la sostenibilidad, mantiene una participación accionaria familiar directa e indirecta del 69 %. El Consejo de Administración\*, compuesto por seis miembros con diversas competencias y conocimientos, creó en 2023 un comité de Responsabilidad Social Empresarial (RSE), el cual se presta como conductor y garante de la estrategia de desarrollo sostenible del Grupo.

**Au 31/12/23, el precio de la acción de Séché Environnement era de 110 euros.** Su presencia en el mercado de valores desde 1997 garantiza un alto nivel de transparencia de la información financiera y extrafinanciera.

  
**+ 171 % desde 2020**

**Revalorización creciente en bolsa** comparado con el índice Stoxx 600\*\*



## FFINANCIAMIENTO SOSTENIBLE

El financiamiento sostenible representa el conjunto de todas las actividades financieras destinadas a mejorar los intereses de la comunidad a largo plazo. Estos préstamos permiten al Grupo acelerar el desarrollo de proyectos responsables, definidos según criterios medioambientales, sociales y de gobernanza (ESG).

### FINANCIAMIENTO SOSTENIBLE

Las tres herramientas financieras verdes activas tienen como objetivo alcanzar objetivos de desarrollo sostenible para 2025 (año de referencia 2020 y perímetro constante).

**> 300 millones de euros > BONOS VERDES**  
Fecha de suscripción: 11/ 2021

- Reducción del -10 % de emisiones de GEI (Alcances 1 y 2)
- Aumento del 40 % de GEI evitados vinculado a la valorización de materiales

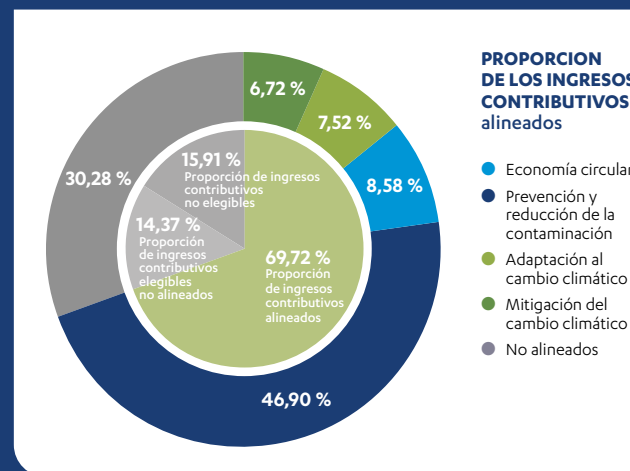
**> 200 millones de euros > FACILIDAD DE CRÉDITO**  
Fecha de suscripción: 03/2022

- Reducción del 10 % de emisiones de GEI (Alcances 1 y 2)
- Aumento del 40 % de GEI evitados vinculado a la valorización de materiales
- Mantenimiento de TG < 1 y reducción de TF1 de 7 puntos con respecto a 2019

**> 50 millones de euros > PRÉSTAMO VERDE**  
Objetivos extrafinancieros actualizados durante 2023

- Tasa de autosuficiencia energética > 290 %
- Tasa de avance del 60 % en el nuevo ciclo 2023-2027 de Act4Nature
- Reducción del 10 % de emisiones de GEI (Alcance 1 y 2)

### El 70 % de los ingresos contributivos se alinean con la taxonomía verde europea



#### PROPORCIÓN DE LOS INGRESOS CONTRIBUTIVOS alineados

- Economía circular
- Prevención y reducción de la contaminación
- Adaptación al cambio climático
- Mitigación del cambio climático
- No alineados

El análisis según los criterios de la taxonomía verde de las actividades económicas consideradas ambientalmente sostenibles fue publicado en su versión final en junio de 2023.

Este sistema, que determina el grado de sostenibilidad medioambiental de una actividad, permite a un inversionista saber si su inversión contribuye positivamente a la transición ecológica.

**Se confirma el buen posicionamiento de las actividades del grupo Séché Environnement, con una alineación del 70 % de sus ingresos contributivos.**



**Invertir 1 € en Séché Environnement significa invertir 0,70 € al servicio de la transición ecológica».**

**Manuel Andersen,**  
Director de Relaciones con inversionistas



Terre Lacq ( Francia)



En 2023, Séché Environnement se posiciona de manera estratégica en América Latina, el sur de África y el norte de Italia.

La estrategia de adquisiciones del Grupo se basa, por un lado, en criterios estrictos y selectivos de cumplimiento de la normativa medioambiental para desplegar estándares de calidad. Por otro lado, su desarrollo internacional se basa en las necesidades de sus clientes industriales de soluciones medioambientales cada vez más avanzadas y una gestión segura de los residuos peligrosos. Especialista en respuesta a emergencias, Séché Environnement también desarrolla esta actividad en el sur de África y en América Latina, en particular, con la adquisición de Essac en Perú.

### EUROPA

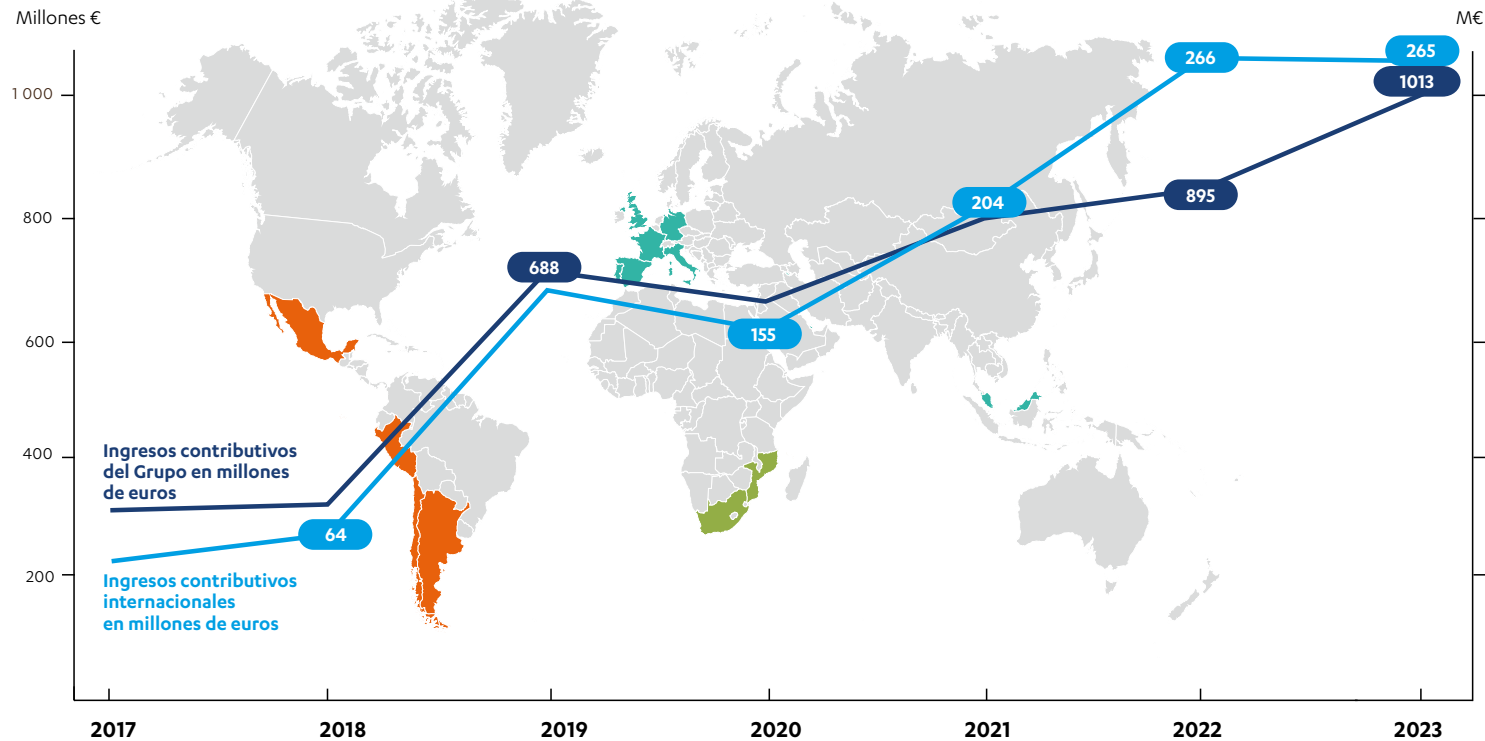
El mercado italiano constituye un eje estratégico para desarrollar la oferta comercial para las industrias según el modelo francés. En el resto de Europa, las soluciones de gestión de residuos siguen creciendo, particularmente en lo que respecta a los gases industriales, para responder a la evolución regulatoria.

### ÁFRICA

En África austral, la adquisición de Rent-A-Drum en Namibia permite desplegar la oferta comercial del Grupo en un entorno regulatorio conocido, cercano al de Sudáfrica, donde sus clientes industriales regionales demandan servicios de calidad.

### AMÉRICA LATINA

Las dos principales filiales del Grupo en la región tienen como objetivo conquistar nuevos clientes industriales, gracias a su oferta de calidad. Además, se están considerando los avances en los sectores de la economía circular para anticipar la evolución regulatoria.



X 4

La proporción de los ingresos contributivos internacionales se ha multiplicado por 4 y ha pasado del 5 % en 2017 al 26 % en 2023.



Séché Environnement está posicionado en economías con mercados de gran potencial para nuestras actividades gracias a una sólida base industrial y a una normativa medioambiental progresiva, lo que nos permite promover nuestras soluciones y expertise ».

David Drouin,  
Director Comercial del Grupo

## RECURSOS HUMANOS



**6 169**  
**empleados**

**Francia:** 2 908  
**International:** 3 261

**Tasa de feminización en puestos de gestión del 27,8 %**

**Francia:** 27,8 %  
**International:** 27,7 %

**179 988 horas de formación**

**Francia:** 47 406  
**International:** 132 582

En 2023, un empleado fue formado en promedio 29 horas.

*En un mundo profesional en constante evolución, Séché Environnement se adapta para satisfacer sus necesidades en habilidades especializadas y responder a la dinámica de crecimiento internacional, particularmente en materia de excelencia operativa, desarrollo sostenible y equidad profesional.*

### RECLUTAMIENTO

Para apoyar y orientar a los equipos operativos en actividades consideradas en "tensión" **el departamento de contratación del Grupo busca responder a la evolución del sector:**

- > **actividades que requieren el manejo de una variedad de herramientas cada vez más tecnológicas, que demandan habilidades técnicas**, y regulatorias específicas, para adaptarse a los cambios en las profesiones.
- > un sector de residuos que debe reforzar su atractivo y requiere **nuevos conocimientos y una gran movilidad** del personal.

Enriquecer las capacidades de los empleados sigue siendo el centro de la política social del Grupo, siendo la **formación continua una importante palanca para apoyar el desarrollo profesional.**

### IGUALDAD DE GÉNERO

**Implementar una cultura de diversidad de género es un objetivo clave**, impulsado en particular por el despliegue de numerosas medidas dentro de las filiales, así como por la promoción de las profesiones del Grupo. Muchos puestos pertenecen a la industria pesada, un sector exigente con condiciones laborales específicas, como el trabajo por turnos o continuo. La proporción de mujeres es mayor en funciones de laboratorio y/o administrativas. **Es a nivel directivo donde la tasa de feminización es más alta.**

### PLAN DE DESARROLLO DE HABILIDADES

El objetivo del plan de desarrollo de habilidades es **garantizar la formación del equipo multidisciplinario, desarrollar sus talentos y ofrecer perspectivas de desarrollo profesional para explotar plenamente el potencial individual.**

Este plan tiene como objetivo apoyar el desarrollo personal y facilitar la adaptación laboral, como respuesta a los cambios económicos, legales, tecnológicos, ambientales y organizativos.

### CÓDIGO ÉTICO

**En 2023 se actualizó el Código Ético del Grupo.**

Esta revisión permitió detallar con precisión los compromisos asumidos por el Grupo. Estos compromisos se implementan en todas las instalaciones y se integran a lo largo de toda la cadena de valor. El objetivo del enfoque es establecer coherencia y una comprensión compartida de los valores fundamentales del Grupo.

**El Código Ético incluye posiciones firmes en temas sociales, tales como:**

- > **salud y seguridad,**
- > **formación, desarrollo y gestión de habilidades,**
- > **condiciones y bienestar en el trabajo,**
- > **escuchar e involucrar a los empleados,**
- > **diversidad e igualdad de oportunidades,**
- > **derechos humanos,**
- > **ética comercial.**



## SALUD Y SEGURIDAD EN EL TRABAJO

La salud y la seguridad en el trabajo constituyen la base de la actividad de Séché Environnement. Todas las prácticas y medidas preventivas adoptadas tienen como objetivo proteger la salud y seguridad de los equipos, prevenir accidentes laborales y enfermedades profesionales, así como fortalecer la cultura de seguridad dentro de la organización. Este compromiso se refleja en sus objetivos extrafinancieros.

### COMPROMISOS

#### TASA DE FRECUENCIA DE ACCIDENTES (TFI)

##### Inferior a 7

Al horizonte 2026 para el Grupo y < 12 para las instalaciones francesas en 2025

2020 año de referencia	12
2023	7,3
2026	< 7

#### TASA DE GRAVEDAD (TG)

##### Inferior a 0,7

Al horizonte 2026 para el Grupo y < 1 para las instalaciones francesas en 2025

2020 año de referencia	0,4
2023	0,3
2026	< 0,7

### PREVENCIÓN DE RIESGOS PROFESIONALES

Para fortalecer la cultura de seguridad, se ha puesto en marcha un programa de prevención de riesgos que integra herramientas adaptadas a las particularidades de cada instalación:

#### Formación/Sensibilización

- > La mascota "Skipper" promueve la salud y la seguridad, tanto en Francia como a nivel internacional.
- > Intervenciones de David Dalmasso, campeón de tenis para personas con discapacidad, para sensibilizar sobre la importancia de la vigilancia colectiva, la adopción de comportamientos adecuados y la buena predisposición en el cumplimiento de las instrucciones de seguridad.
- > Los carteles sobre el tema "Biodiversidad y seguridad", publicados en seis idiomas, crean conciencia sobre los riesgos, inspirándose en los animales y sus mecanismos de protección natural.
- > La capacitación sobre la Visita de Intercambio de Prevención (VEP) ayuda a los gerentes a fomentar mejoras en el comportamiento.

#### Estándares de seguridad

- > Herramientas destinadas a evaluar el nivel de madurez de las instalaciones.
- > Planes de prevención y protocolos de seguridad en las operaciones de carga y descarga, disponibles en formato electrónico.

#### Prevención de trastornos musculoesqueléticos

- > Formación destinada a "expertos en ergonomía".
- > Campañas de sensibilización sobre los Trastornos Musculoesqueléticos (TME).



#### Reglas VITALES

Para alcanzar el objetivo de cero accidentes, Séché Environnement se basa en las 9 Reglas VITALES. Estas normas definen las prácticas esenciales a respetar en las diferentes áreas de riesgo.

#### Desafíos de salud/seguridad/calidad de vida en el trabajo

Organizados dos veces al año, en Francia y a nivel internacional, estos desafíos incluyen actividades físicas individuales y en equipo, cuestionarios sobre la normativa y concursos de fotografía que promueven buenas prácticas para la prevención de riesgos laborales.

#### A nivel internacional

Se implementan campañas de sensibilización, como premios para los empleados comprometidos con la seguridad, paneles de control para el seguimiento del desempeño y planes de acción para certificaciones de seguridad y salud. El bienestar en el trabajo también pasa por acciones de sensibilización sobre las prácticas deportivas, una alimentación más saludable y la gestión eficaz del estrés y los riesgos psicosociales.

# EJE 1

## CLIMA Y ENERGÍA

Séché Environnement ha alcanzado sus objetivos intermedios de reducción de gases de efecto invernadero dos años antes, y ahora se proyecta hacia nuevos horizontes. En línea con el Acuerdo de París y la COP 21, la estrategia de descarbonización incluye planes de transición para la eliminación gradual de los combustibles fósiles, la sobriedad energética y la reducción de las emisiones de metano. Para sus clientes, el Grupo está intensificando sus esfuerzos para implementar soluciones que favorezcan la valorización de materiales y de la energía a partir de los residuos.



Nuestros compromisos

**- 25 % DE EMISIONES DE GEI PARA 2030\***  
objetivo intermedio  
-13 % en 2026\*\*

**+ 50 % EMISIONES DE GEI\* EVITADAS**  
Gracias a la valorización de materiales para nuestros clientes (objetivo 2026)\*\*

**310 % AUTOSUFICIENCIA ENERGÉTICA**  
(objetivo 2026)\*\*

**ALINEACIÓN CON SBTI\*\*\*** de la estrategia climática

Nuestros resultados

**11% DE REDUCCIÓN DE NUESTROS GEI\***  
entre 2020 y 2023\*\*

Objetivos de Desarrollo Sostenible a los que contribuye el Grupo:

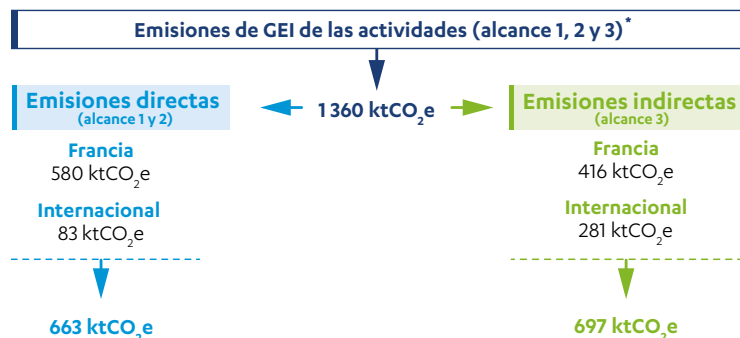


El compromiso de Séché Environnement de reducir sus emisiones inducidas de gases de efecto invernadero en un 25 % para 2030 en comparación con 2020 cumple con los más altos estándares internacionales\*. Este objetivo de descarbonización se basa en la sustitución de los combustibles fósiles por energías bajas en carbono, la lucha contra las emisiones difusas de metano y un plan continuo de sobriedad energética.



Sénerval (Francia)

## HUELLA DE CARBONO



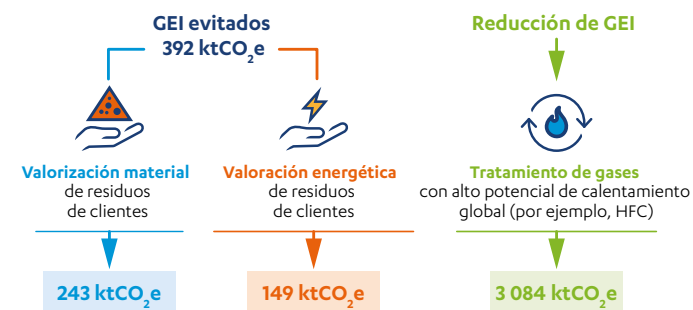
El 40 % de las emisiones del Grupo son emisiones de carbono biogénico (procedentes de materiales biodegradables, cartón, residuos orgánicos domésticos, etc.), que se cuantifican por separado porque se considera que no tienen impacto en el cambio climático.

\* Bilan Carbone® – fósil (alcance total 1,2,3).

Las emisiones fósiles inducidas del Grupo (alcance 1 y 2) (663,4 ktCO<sub>2</sub>e\*\*) provienen principalmente de:

- > **carbón contenido en residuos** peligrosos y no peligrosos incinerados (70 %),
- > **metano no capturado** (14 %) emitido naturalmente durante el tratamiento en depósito de residuos finales no peligrosos,
- > **consumo de energía** y otros usos como aires acondicionados y gases especiales (16 %).

Contribución al esfuerzo climático de las soluciones de reducción de emisiones de GEI de los clientes

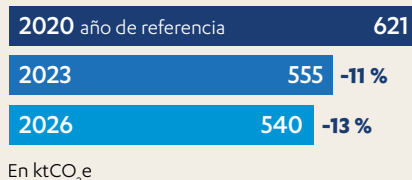


## COMPROMISOS

### DESCARBONIZACIÓN

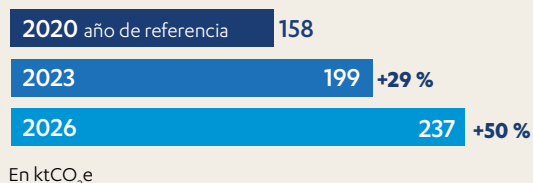
**- 13 % de emisiones de GEI para 2026**

perímetro constante 2020 Francia



**+ 50 % de emisiones evitadas para sus clientes para 2026**

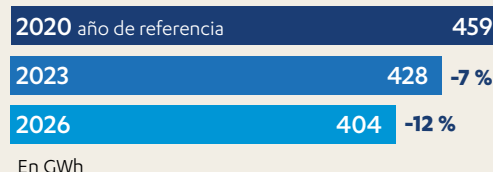
perímetro constante 2020 Francia



### ENERGÍA

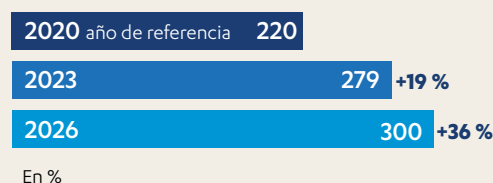
**- 12 % de consumo de energía para 2026**

perímetro constante 2020 en Francia ICPE



**300 % de autosuficiencia energética para 2026**

perímetro constante 2020 en Francia ICPE



## NUESTRA TRANSICIÓN

Los planes de acción sobre Clima y Energía se están implementando sobre dos ejes principales:

- > **Adaptación de prácticas y modificaciones en las instalaciones industriales del Grupo:** reducción de usos y mejora de la eficiencia energética.
- > **Una política de lucha contra las emisiones difusas de biogás** en las seis instalaciones de depósitos de residuos no peligrosos en Francia: campañas de cartografía pedestres y con drones de las emisiones, además de acciones correctivas y adaptación continua de las operaciones.



**1 243 GWh/año de producción de energía**  
(Francia e Internacional - 2022)

## NUESTRA TRANSICIÓN

### ACCIONES CORRECTIVAS PARA LUCHAR CONTRA LAS FUGAS DE METANO

**Política de lucha contra las emisiones difusas de biogás en las seis instalaciones de depósito de residuos no peligrosos de Francia.**

El biogás, rico en metano, procede de la fermentación natural de residuos orgánicos en los depósitos de residuos no peligrosos. Para identificar y cuantificar mejor las emisiones de metano, las instalaciones adoptaron un método desarrollado por Bureau Veritas. Este enfoque, en particular mediante el uso de drones, permitió mapear con precisión las fugas de metano y aplicar medidas correctivas (reparación de cubiertas, sustitución de válvulas, ajuste de redes de biogás) llevadas a cabo por los equipos operativos de la instalación. Esta metodología ha recibido la aprobación de CITEPA, organismo de referencia para la medición de emisiones en Francia.

**Este nuevo método de trabajo permite alcanzar tasas de captura de metano del 94 %, lo que se traduce en un aumento del volumen de biogás capturado, contrariamente a la tendencia histórica que era a la baja.**

## SU TRANSICIÓN

### SOLUCIONES DE VALORACIÓN ENERGÉTICA PARA REDUCIR SUS IMPACTOS

#### **Duplicación de las capacidades de producción de energía**

**La unidad Mo'UVE ubicada en Montauban ha sido completamente renovada para mejorar significativamente su rendimiento energético.**

El objetivo es duplicar la producción de energía recuperada (vapor en RCU y electricidad), tras la puesta en marcha industrial prevista para el primer trimestre de 2024. Esta solución permitirá al municipio reducir su huella de carbono.

#### **Instalaciones solares fotovoltaicas**

**Actualmente, Séché Environnement cuenta con instalaciones fotovoltaicas en Francia, Chile e Italia.**

Se lanzó un estudio sobre la posibilidad de instalar paneles fotovoltaicos en las instalaciones de depósitos de seguridad del Grupo. El objetivo es contribuir al desarrollo de la producción de energía solar renovable en los terrenos disponibles, en estricto cumplimiento de las normas de seguridad y criterios de conservación de la biodiversidad local específicos de cada lugar. La energía se utilizará tanto para autoconsumo como para inyección a las redes, contribuyendo a la producción de energías renovables.

### ACCIONES DE SOBRIEDAD ENERGÉTICA Y DESCARBONIZACIÓN DE NUESTRAS ACTIVIDADES

**Sustitución de iluminación por LED:** Las filiales internacionales en España, Alemania, Italia y Perú han iniciado la sustitución de toda su iluminación por LED, que consumen significativamente menos electricidad.

**Optimización logística:** Los equipos de logística de las filiales Interwaste y Séché Group Perú despliegan diversas aplicaciones tecnológicas para mejorar la eficiencia de la recolección de residuos. Esto reduce el número de camiones en circulación y aumenta el volumen de residuos transportados por ronda.

**Electrificación de los centros de separación en Francia:** Introducción progresiva de carretillas elevadoras y excavadoras eléctricas, en sustitución de los modelos térmicos que funcionan con fueloil.

**Ahorro energético:** Instalación de sistemas de regulación (como reguladores electrónicos de velocidad y secuenciadores) en motores eléctricos de alta potencia en varias instalaciones: ALCEA, DRIMM, Speichim Saint-Vulbas, TREDI, SEI Changé, TRIADIS Rennes y SOTREFI.

**Mejora de la vida útil:** Intensificación de las operaciones de mantenimiento preventivo y correctivo, incluida la detección de fugas en los sistemas de aire comprimido, en todas las instalaciones de Francia.

## NUESTRO ENFOQUE DE ADAPTACIÓN A LAS CONSECUENCIAS DEL CALENTAMIENTO GLOBAL

Se llevó a cabo una evaluación de la vulnerabilidad de las instalaciones industriales del Grupo a los principales riesgos medioambientales, acentuados por el calentamiento global (riesgo de sequía, aumento de las temperaturas, alteraciones del ciclo del agua, etc.). Para mitigar estos riesgos, Séché Environnement ha adoptado una estrategia de adaptación basada en cuatro pilares: conocer, compartir, gobernar y actuar.

**En 2024, el Grupo seguirá profundizando su diagnóstico de resiliencia utilizando métodos como OCARA\* y Adaptación ACT\*\*, mientras implementa planes de adaptación para todas sus instalaciones y evalúa financieramente los riesgos y oportunidades asociados.**



Mo'UVE - impresión del artista (Francia)

## EJE 2

# ECONOMÍA CIRCULAR

La economía circular constituye una de las claves de la transición ecológica en la industria y en las comunidades. La estrategia de innovación industrial es un acelerador esencial. Por eso Séché Environnement centra sus esfuerzos en desarrollar soluciones de valorización de materiales para sus clientes y sistemas para reducir sus propios impactos.



Mecomer (Italia)

DRIMM (Francia)



### Nuestros compromisos

**+ 50 % DE EMISIONES DE GEI EVITADAS** vinculadas a la economía circular y a las actividades de reciclaje, en particular de solventes y bromo (objetivo para 2026)\*

### Nuestros resultados

**+ 29% DE EMISIONES DE GEI EVITADAS** para nuestros clientes gracias a actividades de reciclaje de alto valor añadido entre 2020 y 2023\*

Objetivos de Desarrollo Sostenible a los que contribuye el Grupo:





## INVESTIGACIÓN Y DESARROLLO



12 personas

32 proyectos en curso

de los cuales el 34%  
en economía circular

### ESTRATEGIA

- > **Responder a los desafíos económicos y medioambientales en apoyo de las actividades del Grupo**, a través de la mejora de los procesos existentes en materia de productividad, seguridad y cumplimiento normativo.
- > **Proporcionar conocimientos especializados en respuesta a las necesidades de los clientes**, particularmente en términos de valorización y tratamiento de residuos para apoyar la transición ecológica de la industria.
- > **Innovar con el desarrollo de tecnologías disruptivas**, que tengan como objetivo tratar y aprovechar los residuos del mañana para afrontar los retos de la transición ecológica.

Desde hace casi 40 años, Séché Environnement desarrolla tecnologías innovadoras para anticiparse a las necesidades de sus clientes y adaptarse a los cambios normativos para seguir siendo competitivos. La I+D del Grupo despliega una estrategia de innovación para desarrollar capacidades de reciclaje de materiales de alto valor añadido.

### RECICLAJE DE ALTO VALOR AÑADIDO

Séché Environnement recicla el bromo y, en particular, los solventes, productos de alto valor añadido presentes en los residuos peligrosos. **Esta experiencia contribuye a los esfuerzos de descarbonización el alcance 3 de nuestros clientes (emisiones indirectas, compra de materiales bajos en carbono).**

### COMPROMISO

#### VALORIZACIÓN DE MATERIALES

**+ 50 % emisiones de GEI evitadas**

vinculadas a la economía circular y a las actividades de reciclaje, en particular de solventes y bromo (objetivo 2026)

### Regeneración de solventes

**Como productor líder de solventes regenerados en Europa**, Séché Environnement continúa ampliando sus capacidades de reciclaje de alto valor añadido.

Esto incluye la adquisición de la fábrica de All'chem en Montluçon por parte de Speichim Processing, abriendo así nuevos circuitos de economía circular. Paralelamente, continúa el proyecto Carbaldis (nueva síntesis química), así como nuevas inversiones dedicadas a aumentar las capacidades de Speichim Saint-Vulbas y mejorar el rendimiento de Valls Química. De hecho, la empresa pionera en regeneración de solventes en España ha renovado sus dos columnas de destilación. Este desarrollo permite aumentar cinco veces la capacidad de rectificación de las columnas, y obtener, así, un producto de mejor calidad, explorar nuevos métodos de regeneración y mejorar la recuperación del solventes regenerado (+3 %).

### MAXIBROME

**Séché Environnement es el principal actor internacional en el reciclaje del bromo.** Este innovador proceso permite recuperar el 99 % del bromo contenido en las salmueras bromadas procedentes de determinadas producciones industriales. Su producción genera veinte veces menos emisiones de gases de efecto invernadero que la del bromo virgen, un recurso natural generalmente extraído del Mar Muerto.

**En 2023, la instalación de TREDI en Saint-Vulbas modernizó sus instalaciones aumentando su capacidad de regeneración**, al tiempo que redujo su huella medioambiental en el marco de este circuito de economía circular. El proceso pasó de la combustión convencional en el ambiente a un proceso enriquecido con oxígeno, lo que redujo su impacto sobre el clima.

1 tonelada de bromo virgen requiere **15.000 m<sup>3</sup> de agua**, frente a **solo 5 m<sup>3</sup>** del bromo reciclado

**+ 60 %** de producción de bromo regenerado

**- 30 % de CO<sub>2</sub> por tonelada de bromo producida** por la instalación

La creación de este circuito de economía circular del bromo, sostenible y local, ha permitido reducir las importaciones de bromo en casi dos tercios.

**Maxibrome fue galardonado con el Premio Economía Circular como parte de los Trofeos de la Industria Sostenible 2023 "Usine Nouvelle"** y ganador del Trofeo Objetivos de Desarrollo Sostenible del Pacto Mundial en la categoría Innovación Sostenible.



**«El bromo no tenía un procedimiento de reciclaje. Con el equipo de I+D, trabajamos en la transición a la etapa industrial del proceso y supervisamos la construcción de la planta especializada».**

**Amira Ben Jamia,**  
Ingeniera jefe de proyectos de valorización, Trédi Saint-Vulbas

## SU TRANSICIÓN

### SOLUCIONES DE RECICLAJE DE METALES Y MINERALES ESTRATÉGICOS

El agotamiento de los recursos de metales y minerales raros constituye un gran desafío de nuestro tiempo, amplificado por la creciente demanda debido a los avances tecnológicos. En este contexto, la economía circular parece ser la alternativa sostenible imprescindible.

#### Litio

El litio, crucial en el creciente sector de fabricación de baterías, proyecta un consumo global que se multiplicará por 10 de aquí a 2050. Además, a partir de 2027, la normativa europea exigirá el reciclaje del 50 % de las baterías al final de su vida útil, con el objetivo de alcanzar el 80 % en 2030. Ante esta perspectiva, el litio reciclado deberá reintegrarse al ciclo de producción de nuevas baterías.

**Séché Environnement está explorando soluciones adaptadas a esta industria en crecimiento, centrándose en la valorización de los residuos o los efluentes que contienen litio. Estos materiales, una vez reciclados, pueden reintroducirse en el ciclo productivo, contribuyendo así a la economía circular.**

#### Fluorita

Este mineral, extraído principalmente en China, Mongolia y México, es ampliamente utilizado por las industrias química, metalúrgica y siderúrgica en procesos industriales y fabricación de polímeros. Sin embargo, la fluorita es una de las tierras raras clasificadas como “estratégicas”.

**Séché Environnement, basándose en sus tecnologías de regeneración de bromo existentes, está estudiando actualmente soluciones para el reciclaje del flúor.**

## ACCIONES DE ECONOMÍA CIRCULAR EN FAVOR DE LA TRANSICIÓN ECOLÓGICA

**La economía circular responde a los desafíos vinculados al agotamiento de los recursos naturales y los impactos de su explotación en el medio ambiente: cambio climático, conservación de los ecosistemas y la biodiversidad, preservación de los recursos hídricos, etc.**

Nuestras soluciones:

EN NUESTRAS INSTALACIONES	PARA NUESTROS CLIENTES	EN I+D
<ul style="list-style-type: none"> <li>&gt; Estabilización de residuos minerales para el desarrollo de conglomerantes con bajo contenido en carbono para reducir el uso de cemento.</li> <li>&gt; Mejora de la trazabilidad de los residuos para evitar daños medioambientales.</li> </ul>	<ul style="list-style-type: none"> <li>&gt; Desarrollo de nuevos métodos de reciclaje de residuos actualmente no aprovechados.</li> <li>&gt; Objetivo de residuo cero para las instalaciones mineras, redirigiendo los residuos recuperables hacia sectores adecuados de tratamiento y valorización.</li> </ul>	<ul style="list-style-type: none"> <li>&gt; Incremento de las tasas de metano en biogás para optimizar la reinyección a la red.</li> <li>&gt; Captura de carbono: modelización de soluciones de oxidación en el campo de la incineración</li> </ul>
<ul style="list-style-type: none"> <li>&gt; Recuperación y reutilización de agua en procesos industriales.</li> </ul>		<ul style="list-style-type: none"> <li>&gt; Valorización del carbono: síntesis de moléculas de interés.</li> </ul>

## NUESTRA TRANSICIÓN

### TRAZABILIDAD

**La trazabilidad, al permitir verificar y controlar el ciclo de vida de los residuos, está demostrando ser una herramienta esencial para garantizar la eficacia de la economía circular.**

- > Fortalecer la cadena de responsabilidad entre todas las partes interesadas
- > Luchar contra las prácticas ilegales
- > Hacer que los datos sobre los flujos de residuos sean más fiables
- > Mejorar la gestión de las políticas públicas nacionales y locales
- > Simplificar la gestión administrativa de la trazabilidad



**Siempre hemos garantizado a nuestros clientes la completa trazabilidad de sus residuos peligrosos.**

**Hoy en día, está totalmente desmaterializada y estos datos representan más del 10 % de los flujos de datos en la plataforma gubernamental TrackDéchets.**

**Sesiones de Open Lab, visitas a las instalaciones... nuestros equipos especializados colaboran con el equipo de TrackDéchets, compartiendo los desafíos encontrados sobre el terreno y discutiendo futuras mejoras de la plataforma ».**

**Yann Hauchecorne**  
Director de Cadena de Valor



Changé (Francia)

## EJE 3

# EL CICLO DEL AGUA

En 2023 se superó el sexto límite planetario\*, el del agua dulce. Para su transición ecológica y la de sus clientes, Séché Environnement está elevando sus objetivos de reducción del consumo de agua e intensificando su desarrollo en actividades del ciclo del agua industrial.



**Nuestros compromisos**

**-13 % EXTRACCIÓN DE AGUA** (objetivo 2026)\*\*

**Nuestros resultados**

**REDUCCIÓN DEL 6 % EN EXTRACCIÓN DE AGUA**  
entre 2020 y 2023\*\*

**3 764 078 M<sup>3</sup> DE AGUA EXTRAÍDA**  
(Francia e Internacional - 2023)

**58 % DE AGUA DEVUELTA**  
al entorno natural  
(Francia e Internacional - 2023)

**+ 6,5 % DE AGUA RECICLADA O REUTILIZADA**  
(Francia e Internacional - 2023)

**Objetivo de Desarrollo Sostenible al que contribuye el Grupo:**



## PRESERVACIÓN DE LOS RECURSOS HÍDRICOS

Para cumplir su compromiso con el agua, Séché Environnement está reforzando su plan de reducción de la extracción de agua. Sus acciones se centran en controlar las extracciones, en particular reduciendo las de las redes urbanas, de las aguas subterráneas y superficiales.

Séché Environnement promueve soluciones probadas o innovadoras, como la sustitución del uso del agua, la recuperación del agua de lluvia y la reutilización del agua de procesos industriales. Gracias a su experiencia en el ciclo del agua, el Grupo está desarrollando una oferta completa para sus clientes, contribuyendo así al uso responsable del recurso.

### COMPROMISO

#### EXTRACCIÓN DE AGUA

-13% para 2026



2021 año de referencia 3 754 000

2023 3 523 000 -6 %

2026 3 270 000 -13 %

En miles de m<sup>3</sup>

perímetro constante 2021 en Francia

### Plan de acción en las instalaciones



Se está desplegando un importante plan de acción en las instalaciones industriales del Grupo, donde las extracciones de agua superan los 1 000 m<sup>3</sup> al año, para continuar con los esfuerzos de reducción que comenzaron en 2022,

- > **Instalación de medidores** en los principales equipos de la instalación
- > **Modificación de procesos** (integral o parcial)
- > **Reemplazo de equipos** por otros menos consumidores
- > **Reutilización del agua de lluvia**
- > **Reutilización de aguas residuales tratadas**
- > **Cambio de organización o gestión**

### NUESTRA TRANSICIÓN

#### Triadis Etampes

Triadis Etampes finalizó recientemente la instalación de un sistema de tratamiento UV del agua de lluvia, permitiendo así su reutilización en la planta para operaciones de limpieza. El ambicioso objetivo de reducir la extracción de agua de la instalación, fijado en un 85 %, se basó en una extracción inicial de 4 000 m<sup>3</sup> en 2022.

Las obras, finalizadas a mediados de 2023, sugieren un impacto significativo en la extracción de agua de la instalación durante el año.

#### Trédi Hombourg

Trédi Hombourg ha emprendido dos iniciativas medioambientales notables: la reutilización de los filtrados de las prensas de filtro en el proceso fabril y el reciclaje del agua de lluvia para el lavado, con un ahorro potencial de varios miles de metros cúbicos. Estos se complementan con la resolución de diversos problemas en la instalación, como fugas y fallas en las bombas.

Estas acciones deberían contribuir a la reducción de las extracciones de agua ya observada en la instalación, que han pasado a 8 500 m<sup>3</sup> en 2023 (22 000 m<sup>3</sup> en 2022).

#### Séché Group Perú

Las instalaciones EcoCentro Chilca y Planta térmica VES han emprendido acciones concretas para reducir sus extracciones de agua en 2023. El EcoCentro Chilca, que cuenta con sus propias plantas de tratamiento de agua industrial y doméstica, reutiliza su agua para riego de espacios verdes y control de polvo.

La Planta térmica VES ha implementado procesos para reutilizar el agua de limpieza en el enfriamiento del incinerador y en el tratamiento de las cenizas. La instalación también ha invertido en equipos más eficientes en el uso del agua para realizar tareas de lavado de contenedores, así como en diversas medidas para reducir el consumo doméstico de agua.

Estos esfuerzos resultaron en una reducción del 37 % en la extracción de agua de la filial en comparación con 2021.

## CICLO DEL AGUA INDUSTRIAL

*El agua juega un papel esencial en los procesos de producción industrial, especialmente en lo que respecta a la calidad del agua utilizada y al tratamiento de los vertidos industriales. Ante el calentamiento global, la escasez de agua y los conflictos de uso asociados, los industriales deben adaptarse rápidamente para asegurar sus actividades y respetar las disposiciones durante los períodos de sequía, que imponen límites a las extracciones.*

Para satisfacer la creciente demanda de sus clientes industriales, **Séché Environnement continúa desarrollando actividades vinculadas al ciclo del agua para la industria**, hacia un uso más responsable de este preciado recurso.

### SOLUCIONES DE SERVICIO



## 680 empleados

Séché Environnement está presente **en todas las etapas del ciclo del agua industrial**. Sus soluciones están hechas a medida y adaptadas a las especificidades de la actividad industrial del cliente:

- > **Desde el principio**, con la producción de agua de proceso, que proporciona recursos hídricos para uso industrial (filtración, descalcificación, ultrafiltración, ósmosis inversa, desmineralización, etc.);
- > **Hasta el final**, con la operación de unidades de tratamiento de efluentes, tratamiento de lodos y eliminación de subproductos;
- > **En todo el ciclo del agua** con una oferta integrada de gestión delegada que cubre tanto el agua de proceso como el efluente;
- > **Sobre redes e infraestructuras** con servicios de saneamiento y mantenimiento (limpieza, limpieza a alta presión, bombeos).

### SU TRANSICIÓN

#### Construcción a la medida de una estación de depuración para tratar efluentes que contienen microcontaminantes

Para un cliente industrial del sector farmacéutico, **Séché Environnement ha diseñado una unidad de tratamiento compuesta por soluciones tecnológicas de vanguardia** en particular técnicas de membranas: ultrafiltración, ósmosis inversa, etc., para eliminar cualquier vertido al medio natural de efluentes que contengan principios activos. Los lodos resultantes se tratan en las filiales de Séché Environnement.



Unidad de tratamiento de agua (Vista 3D)

#### Puesta en marcha de la primera planta de tratamiento de lixiviados y efluentes de Sudáfrica

**Interwaste ha desarrollado la primera solución sostenible del país para el tratamiento de lixiviados de depósito de residuos**, así como una solución de tratamiento para otros efluentes líquidos de clientes industriales.

El objetivo es evitar la eliminación de residuos líquidos en los depósitos de residuos de acuerdo con la normativa vigente.

**La planta de tratamiento de efluentes recuperará entre 80-90 % del líquido como agua limpia para su reutilización**, principalmente para operaciones internas como control de polvo o uso industrial. Estos efluentes pueden devolverse a la naturaleza si es necesario.



# EJE 4

## CONTROL DE RIESGOS Y PELIGROSIDAD

Estas actividades requieren unos conocimientos técnicos, esenciales para intervenir eficazmente en situaciones complejas de contaminación, garantizando así una gestión óptima de los productos, residuos y escenarios críticos. Experto en gestión de riesgos y peligrosidad, Séché Environnement ofrece a sus clientes una gama de servicios de asistencia, remediación y respuesta a emergencias.



Nuestros compromisos

**PRESERVAR  
LA SALUD HUMANA  
Y MEDIOAMBIENTAL**

Nuestros resultados

**66 % DE LOS INGRESOS  
CONTRIBUTIVOS**

llevado a cabo por nuestras actividades de valorización y tratamiento de residuos peligrosos

**MÁS DE 1 300  
INTERVENCIONES DE  
EMERGENCIA AL AÑO**  
en Francia y a nivel internacional

Objetivos de Desarrollo Sostenible  
a los que contribuye el Grupo:



# DESTRUCCIÓN DE LA CONTAMINACIÓN

La contaminación química resulta de la emisión de sustancias de origen tanto industrial como doméstico. A menudo es causada por el uso de pesticidas, detergentes o metales pesados. La gestión eficaz de estas emisiones y la destrucción de esta contaminación requieren un alto nivel de conocimientos especializados para encontrar las soluciones adecuadas, destinadas a eliminar cualquier riesgo de exposición nociva para el medio ambiente y la salud humana.

## LUCHA CONTRA LAS PFAS

Las sustancias perfluoroalquiladas y polifluoroalquiladas (PFAS), a menudo denominadas “contaminantes permanentes”, representan más de 4 500 compuestos químicos sintéticos utilizados desde la década de 1950 por sus propiedades antiadherentes, resistentes al calor y repelentes al agua. Su muy baja degradabilidad explica su presencia persistente en el medio ambiente. En respuesta, la estrategia europea sobre sustancias químicas prevé una restricción gradual del uso de PFAS y limita su uso a aplicaciones consideradas esenciales para la sociedad.

## Soluciones para el tratamiento de PFAS

Séché Environnement investiga las técnicas de tratamiento de PFAS en diferentes matrices (agua, residuos, suelo) para ampliar su cartera de servicios:

- > Lanzamiento de un programa dedicado al tratamiento de suelos contaminados.
- > Inicio de un proyecto colaborativo para el tratamiento de aguas sucias.

## Anticipar futuros cambios regulatorios

Un equipo interno específico ha desarrollado un plan de acción para:

- > La adaptación de las fichas de información previa completadas por los clientes a fin de recoger datos sobre la presencia de PFAS en los residuos.
- > El desarrollo de soluciones efectivas para capturar o eliminar sustancias PFAS de las instalaciones.

## NUESTRA TRANSICIÓN

### Sudáfrica: Obtención de la licencia de explotación de clase A\*

En marzo de 2023, Interwaste obtuvo la aprobación medioambiental para una licencia de clase A para su depósito de seguridad de residuos en Klinkerstene. Este paso forma parte de su estrategia para proponer un enfoque global y sostenible en la gestión de residuos peligrosos, particularmente en zonas cercanas a los mercados de Gauteng y Mpumalanga, para cumplir los objetivos de daño medioambiental cero. Para asegurar un control total de los riesgos, fue necesaria la implantación de sistemas de doble membrana más rigurosos para reducir los posibles riesgos medioambientales.

### Solarca: recuperación y tratamiento de aguas residuales procedentes de limpiezas químicas

Solarca, experta en limpieza química, ha diseñado, validado e implementado un proceso para el tratamiento y recuperación de aguas residuales orgánicas ácidas de sus operaciones de limpieza. El objetivo de la unidad es reducir los impactos para sus clientes. **Al minimizar la producción de residuos, se reduce el contenido contaminante de los efluentes, lo que también reduce el consumo de agua y ofrece la posibilidad de reutilizar el agua tratada.** Además, el diseño de la instalación como unidad móvil ofrece la flexibilidad de desplegarla en países o lugares sin infraestructura adecuada para el tratamiento de efluentes resultantes de limpiezas químicas.

\* La obtención de una licencia A para un depósito de seguridad significa cumplir con estrictos estándares medioambientales y de seguridad, permitiendo la recepción y procesamiento de residuos peligrosos y no peligrosos.



## RESPUESTA A EMERGENCIAS

Séché Environnement implementa soluciones para reducir todos los riesgos industriales y medioambientales, tanto en la prevención de situaciones de riesgo como en la gestión de crisis. Gracias a su equipo multidisciplinario de expertos, el Grupo se hace cargo del proyecto de manera global, desde el diagnóstico hasta el tratamiento de residuos, pasando por la puesta en seguridad y la descontaminación del sitio. Este enfoque se implementa garantizando al mismo tiempo una seguridad y trazabilidad óptimas.

### NUESTRA TRANSICIÓN

El Grupo continúa su expansión en este sector mediante la adquisición de una nueva filial en Perú, así como reforzando sus recursos materiales y humanos, en particular mediante la formación continua de sus expertos. **La ampliación de la oferta en materia de contratos de asistencia, centrados en la prevención de riesgos, abre prometedoras perspectivas de crecimiento en este ámbito.** Estas actividades, esenciales para la protección del medio ambiente, la conservación de la biodiversidad y la salud pública, están alineadas con la taxonomía verde.

#### Nuevo sitio dedicado a emergencias medioambientales

En octubre de 2023, Séché Urgences Interventions (SUI) inauguró **el mayor sitio de Francia dedicado a emergencias medioambientales**, ubicada en La Guerche de-Bretagne (Ille-et-Vilaine). Este edificio a energía positiva destaca como un ejemplo emblemático de arquitectura bioclimática. Cubierto con paneles fotovoltaicos, genera alrededor de 500 Mwh de energía al año.

#### Nuevo servicio de contrato de asistencia en caso de accidentes industriales

En Francia, Séché Environnement ayuda a sus clientes a minimizar sus riesgos industriales mediante contratos de asistencia para el Plan de Operaciones Internas (POI), que se han vuelto obligatorios tras

las regulaciones posteriores al accidente de Lubrizol para las instalaciones clasificadas Seveso. Estos planes incluyen: estar preparados en todo momento, apoyar las relaciones con los servicios estatales y las partes interesadas, preparar una respuesta de emergencia eficaz, formar y capacitar al personal.

#### Nueva adquisición en Perú

**Essac es uno de los principales proveedores de respuesta a emergencias en Perú, especializado en la extinción de incendios en ambientes industriales.**

También ofrece servicios de formación, prevención de riesgos, así como auditorías de instalaciones industriales. Con una fuerte clientela industrial, particularmente en el sector minero, Essac está experimentando un rápido desarrollo en los sectores industrial y de servicios.

### SU TRANSICIÓN

#### Sudáfrica: descontaminación de hidrocarburos de una central eléctrica alimentada a carbón

Para mitigar el impacto del derrame de hidrocarburos que se extendió más allá de los límites de la central eléctrica de Mpumalanga, afectando así al sistema fluvial y al humedal adyacente, el equipo de respuesta para responder ante materiales peligrosos de Spill Tech intervino rápidamente. **Implementó medidas inmediatas de confinamiento, realizó investigaciones para identificar el origen del vertido y tomó medidas para detener el flujo de contaminantes.**

Se llevó a cabo una evaluación de impacto ambiental preliminar, seguida de una serie de iniciativas de remediación medioambiental. Los residuos resultantes se recolectaron, transportaron y procesaron cuidadosamente de forma segura.

#### Francia: análisis medioambientales tras el incendio de Rouen Habitat

Tras el incendio que afectó a dos edificios en desuso en Rouen, donde se demostró la presencia de asbestos, **Séché Urgences Interventions estuvo a cargo de realizar muestreos del suelo y análisis del aire.** También se creó rápidamente un número gratuito destinado a organizar el retiro de residuos del incendio de las casas particulares o de espacios públicos.

Tras recibir la llamada, los equipos intervinieron en un plazo de 24 horas en los domicilios de los interesados para retirar los residuos respetando estrictamente el protocolo sanitario.

Séché Urgences Intervention (Francia)

Inauguración de Séché Urgences Intervention (Francia)



## EJE 5

# BIODIVERSIDAD

La estrategia “Acción Durable para la Naturaleza” (ADN) de Séché Environnement encarna su profundo compromiso con la biodiversidad. El Grupo lanzó recientemente su estrategia 2023-2027, marcada por un aumento significativo en el número de instalaciones involucradas en el ciclo act4nature internacional. También para sus clientes, Séché Environnement refuerza su apoyo ofreciéndoles servicios de descontaminación, rehabilitación de instalaciones e intervenciones de emergencia medioambiental.



Nuestros compromisos

**30 INSTALACIONES  
COMPROMETIDAS  
CON ACT4NATURE**  
en el nuevo ciclo 2023-27

**100 % PROGRESO**  
en el nuevo ciclo para 2027

Nuestros resultados de 2023

**14 % DE SUPERFICIES  
DEDICADAS A LA  
BIODIVERSIDAD\***

**120 ACCIONES  
VOLUNTARIAS**  
en favor de la biodiversidad  
llevadas a cabo en las  
instalaciones comprometidas.

**6 INSTALACIONES  
CERTIFICADAS  
ECOCERT**  
100 % de los depósitos  
de seguridad en Francia

Objetivo de Desarrollo Sostenible  
al que contribuye el Grupo:



# ESTRATEGIA BIODIVERSIDAD 2023-2027

Séché Environnement, siendo una empresa familiar, tiene una visión a largo plazo con el objetivo de favorecer y mantener un vínculo especial con el territorio. La nueva estrategia de biodiversidad del Grupo se basa en su experiencia de casi treinta años en la preservación de los ecosistemas. El éxito de su implementación depende de la experiencia de sus ecólogos, del compromiso de los equipos y de la determinación sus dirigentes.



## ESTRATEGIA

Anticipándose a la normativa europea, se llevó a cabo un **estudio de doble materialidad** midiendo la dependencia de las actividades del Grupo con el medio ambiente y sus impactos en el mismo. **Según la IPBES\*, el ritmo actual de erosión de la biodiversidad se puede atribuir en gran medida a cinco factores de presión derivados de la actividad humana.**

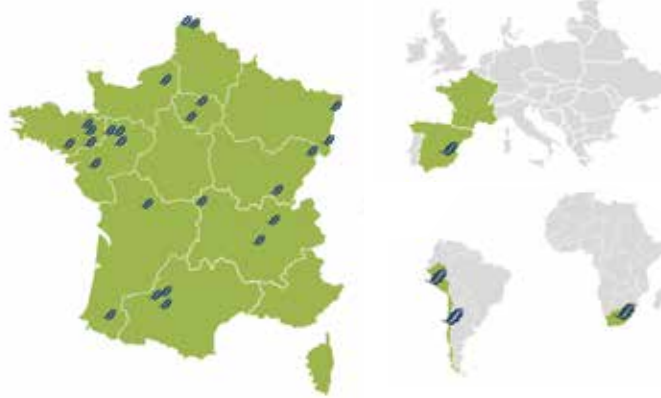


Séché Environnement ha desarrollado una estrategia que se puede adaptar a las instalaciones industriales. Su departamento de Biodiversidad se basa en la experiencia de sus seis ecólogos profesionales. Las acciones definidas en su plan estratégico quinquenal son posibles gracias a la colaboración del Grupo con sus socios académicos y asociativos como la Liga para la Protección de las Aves (LPO), el Museo Nacional de Historia Natural (MNHN) y France Nature Environment (FNE).

## Renovación de un compromiso histórico y estratégico con la biodiversidad



El Grupo cuenta con una **red de embajadores voluntarios de la biodiversidad** en cada instalación que hace parte de los compromisos voluntarios encargados de conectar las aspiraciones del compromiso con el contexto local. Los embajadores de las 30 instalaciones comprometidas en Francia y en el extranjero (España, Perú, Sudáfrica y Chile) tienen como objetivo **liderar y estructurar planes de acción adaptados en función de las cuestiones ecológicas y los contextos locales de cada una.**



- Al menos 4 acciones** en cada instalación con una duración de 1 a 5 años (hasta 2027)
- Un embajador de la biodiversidad** por instalación
- Creación de una dinámica participativa** con los empleados y el entorno
- Verificación de acciones** por partes interesadas externas
- Auditoría anual** en el contexto de la financiación de impacto

## Conocer y actuar 01. Educar y sensibilizar 02. Participar en todos los niveles 03.

100% de las instalaciones	Plan de acción del Grupo 2023-2027	
30 instalaciones voluntarias	6 instalaciones principales	
act4nature 2023-2027	Ecocert "Compromiso con la Biodiversidad"	

## COMPROMISO

Seguir un plan de avance del 20 % anual

Treinta instalaciones industriales del Grupo, en Francia y en el extranjero, ya se han sumado a la iniciativa **act4nature internacional**, dirigida por la asociación francesa de Empresas para el Medio Ambiente (EpE).

## FINANZAS SOSTENIBLES

Como parte del financiamiento sostenible del Grupo, una organización independiente (OTI) lleva a cabo **una auditoría anual del plan de acción act4nature.**

**Avance medio de los compromisos de act4nature: 34 %.**

\* Plataforma intergubernamental de ciencia y políticas sobre biodiversidad y servicios ecosistémicos.

## NUESTRA TRANSICIÓN

### CREACIÓN DE HÁBITATS EN FAVOR DE LA BIODIVERSIDAD

Ya sean reglamentarias o voluntarias, las distintas iniciativas en las instalaciones del Grupo se llevan a cabo **de acuerdo con el estado inicial de la instalación y su potencial ecológico**, gracias a una estrecha coordinación entre los equipos operativos y los ecólogos responsables.



#### Ejemplos de creación de hábitats:

- > **Gestión diferenciada** como pastoreo de vacunos, caprinos y ovinos, así como la organización de periodos de corte del césped o siega.
- > **Creación o restauración de estanques y humedales.**
- > **Desarrollo de microhábitats**, como troncos de árboles, pilas de leña, hibernáculos, etc. para fomentar la microfauna.
- > **Creación de islas de senescencia (envejecimiento)** en zonas boscosas.
- > **Instalación de cajas nido y comederos para pájaros.**
- > **Preservación de áreas de refugio** para la fauna y flora local.
- > **Monitoreo voluntario de especies bioindicadoras**, incluidos anfibios, aves, murciélagos y libélulas, según protocolos desarrollados con científicos del Museo Nacional de Historia Natural (MNHN) de Francia.

## Desarrollo de un indicador de Biodiversidad

Este indicador, que se actualizará cada seis años, tiene como objetivo estandarizar los diferentes protocolos de seguimiento de la biodiversidad. Se trata de un enfoque voluntario que permitirá estudiar el impacto de la actividad sobre la biodiversidad teniendo en cuenta tanto las acciones de gestión ecológica de las instalaciones como los factores externos.

El protocolo, diseñado por la Liga para la Protección de las Aves (LPO) en base al Índice de Calidad Ecológica (IQE) del Museo Nacional de Historia Natural (MNHN), evaluará los siguientes parámetros:

- ✓ Especies patrimoniales
- ✓ % de la instalación que posee hábitats de patrimonio natural
- ✓ % de superficie no artificial
- ✓ Paisaje y continuidades ecológicas
- ✓ Permeabilidad de la instalación
- ✓ Potencial de recepción
- ✓ Especies exóticas invasoras (EEI) de plantas y animales
- ✓ Diversidad de hábitats
- ✓ Diversidad de aves

## SU TRANSICIÓN

### SOLUCIONES DE DESCONTAMINACIÓN Y CONSERVACIÓN DE LA BIODIVERSIDAD

#### ZAN: Rehabilitación de terrenos industriales baldíos

La artificialización de los suelos es hoy una de las principales causas del cambio climático y la erosión de la biodiversidad. Así, en el marco de la **Artificialización Neta Cero (ZAN)**, el proyecto de rehabilitación medioambiental de la instalación de la antigua refinería de Frontignan La Peyrade representa un desafío técnico sin precedentes para los equipos de Séché Eco Services.

Situado cerca de la costa y del centro de la ciudad, este proyecto de descontaminación de suelos tendrá una extensión de tres años y 11 hectáreas de terreno industrial. Para realizar los movimientos de tierra aislando los olores, Séché Eco Services instaló en el lugar la carpa móvil más grande jamás utilizada en Francia para este tipo de operaciones. Permite realizar tareas de movimiento de tierras, aspirando y tratando el aire interior evitando todo tipo de emisiones, incluidas las olfativas.

#### Descontaminación: Vertido de petróleo en Lima

Ante un vertido de petróleo detectado a lo largo de 60 kilómetros de la costa peruana, los equipos de Séché Perú se desplegaron en tres playas, incluida una zona crítica cerca de una reserva natural. Mediante técnicas manuales consiguieron limpiar zonas rocosas de difícil acceso, contener la contaminación cerca de la playa para recuperar el petróleo flotante y acondicionarlo. En total se trataron 35 000 toneladas de arena contaminada.

#### Descontaminación: Intervención en la selva amazónica

La selva peruana, hogar de una biodiversidad excepcional, afronta grandes desafíos tras los derrames de petróleo del Oleoducto Norperuano (ONP). El método de intervención adoptado es sistemático y estructurado. El proceso de limpieza se extiende desde la evaluación inicial hasta la eliminación de residuos y el rescate de vida silvestre. Las medidas de seguridad incluyen seguimiento continuo, mantenimiento operativo, seguimiento de técnicas de limpieza y gestión integral de residuos.

Además, el seguimiento social garantiza una relación constructiva entre el cliente, Séché Environnement y las comunidades locales. **Las superficies y distancias descontaminadas reflejan una labor importante: 138 219 m<sup>2</sup> y 26 700 m<sup>2</sup>, además de 5 750 metros lineales.**

# PANORAMA DE ACCIONES LOCALES

Las transiciones sociales, empresariales y ambientales se llevan a cabo lo más cerca posible de las comunidades mediante la multiplicación de acciones locales de RSE. Esta descripción general ofrece una visión de conjunto de las iniciativas emprendidas hacia nuestros grupos de interés internos y externos.

## ACCIONES SOCIALES

### Séché Environnement

Por segundo año consecutivo, el Grupo fue distinguido con el Sello "Best Managed Companies", un premio basado en una evaluación cualitativa teniendo en cuenta todas las dimensiones de la empresa.

### Alcéa

Encuentro entre los equipos de ALCEA y más de cincuenta choferes, colectores y supervisores de Nantes Métropole, para recordar la importancia de las instrucciones de seguridad durante la recolección y el tratamiento de los residuos domésticos.

### Francia

Los Referentes de discapacidad acompañan a las personas con discapacidad a lo largo de su carrera profesional en cada uno de los lugares de trabajo y varias instalaciones participan activamente en la Semana por el empleo de las personas con discapacidad.

### Trédi Estrasburgo

Participación en el proyecto R-PAS, la red de calefacción baja en carbono de Estrasburgo, que proporcionará a partir del invierno de 2023 48 GWh de calor libre de carbono procedente del tratamiento térmico de residuos peligrosos, es decir, el equivalente al consumo de 10 000 hogares.

### STEI

Los cuarenta empleados de STEI que participaron en La Fresque du Climat se suman a un número cada vez mayor de empleados del Grupo que se han beneficiado de esta herramienta de sensibilización.

## ACCIONES CLIMÁTICAS

### Séché Group Chile

La política de promoción de la diversidad ha propiciado un aumento significativo de la contratación de mujeres (+66 % este año) y hay una presencia femenina creciente en los proyectos.

### Rent-A-Drum

La sucursal en Namibia contribuyó con uniformes y útiles escolares para la escuela primaria de Rundu.

### Interwaste

Como parte de YES (Servicios de Empleo Juvenil) con el objetivo de luchar contra el desempleo, 30 jóvenes encontraron empleo en la empresa, la mayoría con un contrato indefinido.

### Séché Group Perú

Participación en la feria medioambiental organizada por el municipio de Mariscal Nieto Moquegua con motivo del Día Nacional del ahorro energético y residuos de aparatos eléctricos y electrónicos (RAEE).

### Séché Group Chile y Perú

Obtención del sello de cuantificación que otorgan los programas del gobierno nacional, destinados a incentivar a las organizaciones públicas y privadas a medir y reducir sus emisiones de gases de efecto invernadero.

## ACCIONES HÍDRICAS

### Mecomer y Valls Química

Implementación de un sistema de limpieza que utilice menos agua, incluyendo métodos como la limpieza en seco o el uso de químicos especializados.

### Speichim Processing Beaufort

Próximamente se utilizará agua de lluvia en lugar de agua potable en las torres de refrigeración utilizadas para la regeneración de solventes usados, que constituyen el 90 % del consumo total de agua de la instalación.

### Séché Group Perú

Talleres de sensibilización de los colaboradores y colaboradoras e intercambio de mejores prácticas con motivo del Día Mundial del Agua, la eficiencia energética y la educación medioambiental.

### Mecomer SRL

Fomento del uso del transporte intermodal con el fin de reducir el impacto sobre el medio ambiente y asegurar el mínimo riesgo durante las operaciones de transporte. 80 % del transporte que realiza Mecomer es Intermodal.

## PANORAMA DE ACCIONES LOCALES

### Séché Group Chile

Como parte de la iniciativa act4nature, se organizó una jornada sobre la identificación de especies de mariposas presentes en la Planta Sierra Gorda. Esta iniciativa también incluyó la introducción de especies nativas para favorecer la llegada de mariposas.

### Séché Group Chile

Implementación del programa de reciclaje dentro de uno de los contratos de servicios. Se realizaron actividades de sensibilización entre los empleados del cliente mediante folletos informativos sobre el programa de reciclaje y la instalación de contenedores de separación.

### Séché Group Perú

Organización de un taller práctico para enseñar las reacciones adecuadas ante la fauna potencialmente peligrosa y la replantación de especies endémicas. Este taller enfatizó particularmente sobre la importancia de conservar estas especies.

### Séché Assainissement

En las instalaciones de Neuilly-sur-Marne, Séché Assainissement recupera y trata las grasas contenidas en los residuos. Después son metanizadas y transformadas en biocombustible, luego reutilizadas por la flota de camiones de saneamiento.

### Séché Environnement

Los empleados participaron en una serie de seminarios web sobre biodiversidad, organizados por la Liga para la Protección de las Aves (LPO), con el objetivo de profundizar su conocimiento sobre la biodiversidad circundante.



### Triadis

En las instalaciones de Etampes y Beaufort, se instalaron empacadoras que ayudan a la separación y redirección hacia la valorización de materiales, los residuos plásticos contaminados que anteriormente eran eliminados.

### Le Vigeant

Organización de una salida para las familias de los empleados, supervisada por ecólogos, dedicada al descubrimiento de anfibios. Esta actividad nos permitió familiarizarnos con los anfibios, su hábitat y su comportamiento.



### Séché Group Perú

Con el fin de colaborar con las poblaciones que viven de la economía de los residuos, Séché Perú se suma al programa del gobierno liderado por el Ministerio de Medio Ambiente peruano.

### Trédi Salaise-sur-Sanne

Gestión diferenciada de los espacios verdes, seguimiento de las especies, sensibilización del personal, colaboración con expertos y vecinos... La asociación France Chimie Aura quiso premiar las iniciativas tomadas en la instalación otorgándole su Trofeo "Coup de coeur".

### Interwaste

En vigor desde 2011, la iniciativa "Tops and Tags" cambia su nombre a "Give2Green". Su objetivo es alentar a empresas, escuelas y programas comunitarios a recolectar tapas de botellas, latas y papel de oficina. A cambio, se ofrecen toallas sanitarias o sillas de ruedas, para ser distribuidas entre quienes las necesitan.

## ACCIONES DE BIODIVERSIDAD

### Francia

Participación al evento "¡Naturellement! Les journées du vivant et de la terre" organizado por Biogée y el MNHN de Rouen bajo el lema: "Microbiota esencial, microbios para la salud y el medio ambiente", con la participación del Director de I+D sobre el tema "microbiota para la gestión de residuos".

### Interwaste

Los murciélagos son reconocidos como polinizadores importantes. Los equipos de Interwaste en Klinckerstene y Germiston Hub utilizan materiales reciclados para construir hábitats para murciélagos con el objetivo de proporcionarles fuentes de agua y alimento.

### Valls Química

La instalación española obtuvo la certificación ISCC Plus para su monómero de acetato de vinilo regenerado de forma sostenible y logró reducir en un 25 % la producción de residuos halogenados durante los procesos de destilación. Esta mejora fue posible gracias a la modificación de las técnicas operativas de destilación y la obtención de productos regenerados.



### Interwaste

El equipo de Interwaste seleccionó entre los empleados voluntarios a "campeones de la biodiversidad", motivados para desarrollar proyectos y sensibilizar sobre la biodiversidad en los lugares de trabajo. Estos referentes participaron, en visitas a los jardines botánicos de Pretoria y Walter Sisulu.

## ACCIONES DE ECONOMÍA CIRCULAR

## CIFRAS CLAVE

GRUPO	
<b>Ingresos contributivos y clientes</b>	
Ingresos contributivos	<b>1 013,5 millones de euros</b>
Beneficio neto	<b>47,8 millones de euros</b>
Precio de las acciones	<b>+ 22 %</b>
<b>% Desglose de los ingresos contributivos por tipo de actividad</b>	
Economía circular y descarbonización	<b>34 %</b>
Gestión de la peligrosidad	<b>21 %</b>
Servicios	<b>45 %</b>
<b>% Desglose de los ingresos contributivos por tipo de residuo</b>	
Residuos peligrosos	<b>66 %</b>
Residuos no peligrosos	<b>34 %</b>
<b>% Desglose de los ingresos contributivos por tipo de cliente</b>	
Organismos públicos	<b>15 %</b>
Industriales	<b>85 %</b>
<b>% Desglose de los ingresos contributivos en Francia e Internacional</b>	
Francia	<b>74 %</b>
Internacional	<b>26 %</b>
<b>Gobernanza</b>	
Acciones propiedad directa e indirectamente de la familia Séché	<b>69 %</b>
<b>Instalaciones</b>	
<b>+ 120 instalaciones en 16 países</b>	

RECURSOS HUMANOS	
<b>Colaboradores</b>	
Totales del Grupo	<b>6 169</b>
Francia	<b>2 908</b>
África Austral	<b>2 013</b>
América Latina	<b>761</b>
Europa (fuera de Francia)	<b>441</b>
<b>Contrato indefinido</b>	
<b>85 %</b>	
<b>Tasa de feminización</b>	
Total	<b>21,8 %</b>
<b>Capacitación</b>	
Cantidad de horas	<b>167 556</b>
Cantidad de empleados capacitados	<b>95 %</b>
<b>Tasa de frecuencia y de gravedad de accidentes de colaboradores e interinos.</b>	
<b>TF1 7,3 / TG 0,3</b>	

CLIMA Y BIODIVERSIDAD	
<b>Balance energético</b>	
Producción de energía renovables	<b>1 242,6 GWh</b>
energía de recuperación	<b>32 %</b>
Autosuficiencia energética	<b>68 %</b>
<b>200 % a nivel de Grupo y del 241 % en Francia</b>	
<b>Emisiones de GEI</b>	
Emisiones inducidas de GEI (alcance 1 y 2)*	<b>663 ktCO<sub>2</sub>e</b>
Emisiones de GEI evitadas por la valoración energética y material de residuos	<b>391 ktCO<sub>2</sub>e</b>
Reducción de emisiones de GEI	<b>3 084 ktCO<sub>2</sub>e</b>
<b>El ciclo del agua</b>	
Extracción	<b>3 764 078 m<sup>3</sup></b>
<b>Biodiversidad</b>	
Instalaciones comprometidas con act4nature	<b>30</b>
Área dedicada a la biodiversidad	<b>14 %</b>
<b>Finanzas verdes</b>	
<b>3 bonos de impacto</b>	<b>I+D</b>
	<b>24 patentes</b>



# COMPROMISOS EXTRAFINANCIEROS 2026

Debido a su presencia en los mercados en crecimiento relacionados con la transición ecológica y su alineación con la taxonomía verde europea, Séché Environnement anuncia nuevos y ambiciosos compromisos extrafinancieros.

Demostrando un enfoque proactivo, los nuevos objetivos medioambientales de Séché Environnement se basan en planes de transición operativa, definidos por instalación, anticipando así las expectativas del CSRD\*.

- > **Continuar la descarbonización** de sus actividades.
- > **Consolidar la capacidad de descarbonizar las instalaciones de sus clientes** a través de la valorización de materiales.
- > **Reforzar la eficiencia energética** del Grupo.
- > **Incrementar la resiliencia energética** de la empresa.
- > **Reducir el consumo de agua** de sus actividades.
- > **Preservar la biodiversidad.**

Indicadores extrafinancieros	2020	2021	2022	2023	Objetivos 2025	Objetivos 2026
<b>CLIMA-ENERGÍA</b>						
Emisiones de GEI (ktCO <sub>2</sub> )	621	638	617	<b>555 (-11%)</b>	<b>559 (-10%)</b>	<b>540 (-13%)</b>
Consumo de energía (GWh)	459	489	456	<b>428 (-7%)</b>	<b>413 (-10%)</b>	<b>404 (-12%)</b>
GEI evitados por recuperación de materiales (ktCO <sub>2</sub> )	158	173	175	<b>199 (+29%)</b>	<b>221 (+40%)</b>	<b>237 (+50%)</b>
Autosuficiencia energética (%)	220	257	261	<b>279 (+19%)</b>	<b>290 (+32%)</b>	<b>300 (+36%)</b>
<b>AGUA</b>						
Extracción de agua (k m <sup>3</sup> )	/	3 754	3 663	<b>3 523 (-6%)</b>	<b>3 380 (-10%)</b>	<b>3 270 (-13%)</b>
<b>BIODIVERSIDAD</b>						
Progreso de las instalaciones comprometidas con Act4Nature (%)	50	75	100	<b>34</b>	<b>60*</b>	<b>80**</b>
<b>SALUD Y SEGURIDAD</b>						
TFI	21,71	15,63	13,03	<b>11,69</b>	<b>&lt;12</b>	<b>&lt; 7***</b>
TG	0,91	0,65	1,22	<b>0,87</b>	<b>&lt;1</b>	<b>&lt; 0,7***</b>

Para los objetivos clima-energía y perímetro constante Francia 2020 - Agua: perímetro constante 2021 - Biodiversidad: perímetro 30 instalaciones comprometidas - Salud y seguridad: perímetro corriente Grupo.  
 \*\*Nuevo ciclo Act4Nature 2023-2027.  
 \*\*\*Cambio del perímetro de reporte el cual incluye el internacional y por tanto se aplica a todo el Grupo.

\* La Directiva de Reporte de Sostenibilidad Corporativa (CSRD) es una directiva europea que tiene como objetivo armonizar los informes de sostenibilidad corporativa y mejorar la disponibilidad y calidad de los datos ESG (medioambientales, sociales y de gobernanza) publicados.



**Les Hêtres - CS 20020  
53811 Changé Cedex 9 - FRANCIA**

**Tel.: +33 (0)2 43 59 60 00  
Fax: +33 (0)2 43 59 60 61**

**Contacto : [dd@groupe-seche.com](mailto:dd@groupe-seche.com)**



**APOYAMOS  
EL PACTO GLOBAL**

**[WWW.GROUPE-SECHE.COM](http://WWW.GROUPE-SECHE.COM)**

**Abril de 2024**

**Comité editorial:** Departamento de Desarrollo Sostenible

**Créditos de las fotografías:** Séché Environnement

**Diseño editorial:** Clotilde Damerose - [www.chapti.fr](http://www.chapti.fr)

**Diseño gráfico:** Audrey Guizol - [www.empathiedesign.com](http://www.empathiedesign.com)